

# KOOSKÕLASTATUD

Transpordiamet

Jaak Saard liikluskorraldaja

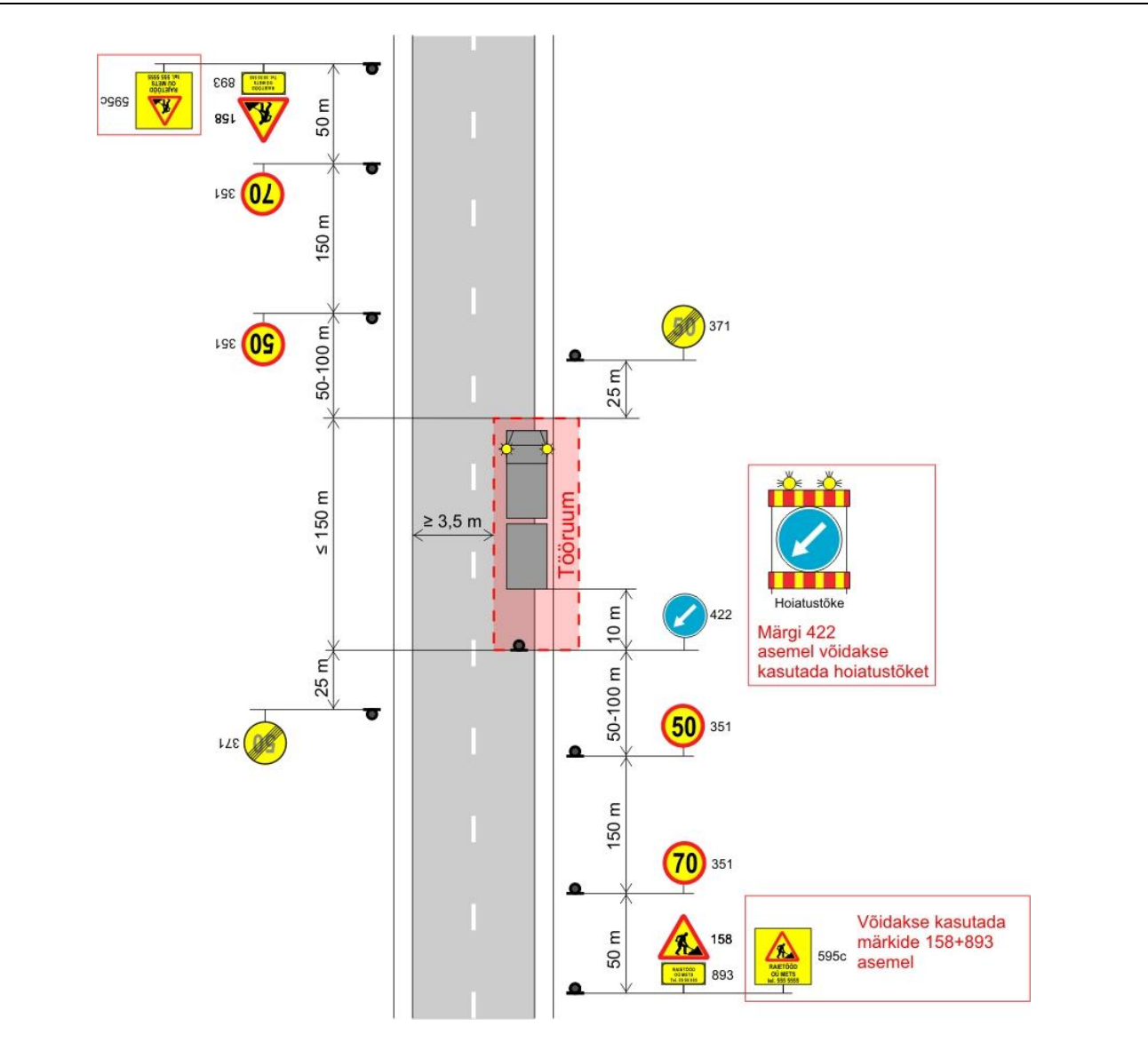
24. september 2025. a.

## TINGIMUSED:

- Liikluse korraldamisel objektil juhendada määrusest „Nõuded ajutisele liikluskorraldusele“ nr 43 ja juhendist „Riigiteede ajutine liikluskorraldus“ MA 2018-009.
- Paigaldatavad ajutised liiklusmärgid peavad olema 2. klassi valgustpeegeldava kilega. Liikluse korraldamisel kasutada 2. suuruse rühma liiklusmärke.
- Teele paigaldatud ajutise märgi kõrgus teekattest peab olema vähemalt 0,6 m.
- Teel ja teemaal töötaval sõidukil peab olema sisse lülitatud vähemalt üks nõuetele vastav ja igas suunas nähtav kollane vilkur või vilkurite kombinatsioon ja teel töötav inimene peab kandma standardi EVS-EN ISO 20471 kohast märguriietust.
- Sõiduteel väljaspool tööruumi ei tohi parkida sõidukeid ja mehhanisme ega ladustada materjale.
- Tagada tööde teostamise ajal teekatte puhtus.
- Langetamis-, virnastamis- ja laadimistööd tegevate masinate töötuled ei tohi pimestada teel liiklejaid.
- Piirangud ja kitsendused ei tohi kesta kauem, olla kehtestatud varem või pikemale teelõigule kui see on töö korraldamiseks vajalik. Kui laadimist ei toimu, siis vabastada sõidurada ja eemaldada piirangud.
- Vähemalt 24 tundi enne tööde alustamist või liikluskorralduse muutmist teavitada liiklusjuhtimiskeskust e-post tmc@transpordiamet.ee või Transpordiametit Tark Tee liikluspiirangute iseteeninduskeskkonnas, millele pääseb ligi Maanteeameti e-teeninduse kaudu.
- Metsamaterjali äraveol lähtuda tee kehtestatud piirangutest.

Kooskõlastatud liikluskorralduse joonised ei asenda teel ja teemaal töötamise luba.

Joonis peab olema koos loaga tööde teostamise ajal objektil.



MA tüüpjoonis	Metsa laadimistööd – kiirus 90 km/h						Joonis 6-1	
Töö nimetus	Metsamaterjali laadimistööd					Teostamise aeg	25.09.25-01.12.2025	
Tööde asukoht	Tee nr	58	Tee nimi	Aluste -Kergu			Km	9,1-9,5
	Muu info	Vasak pool						
Tööde teostaja	Aarman Puit OÜ							
Liikluskorralduse eest vastutaja		Nimi	Janno Nikolajev			Tel. nr	53 430 431	